

# TERAPIA SOCIO-COGNITIVA CONDUCTUAL

para el tratamiento de adolescentes con comportamiento suicida

## LUGAR DEL TALLER

### SALÓN MULTIUSOS

Instituto de Investigación Psicológica  
Universidad de Puerto Rico, Río Piedras  
Ave. Universidad #55, Edificio Rivera

## SÁBADO, 13 DE ABRIL DE 2019

9:00am - 4:00pm

**¡INSCRÍBETE!**

<http://sociales.uprrp.edu/ipsi/seminarios>

### EDUCACIÓN CONTINUA

Créditos de Educación Continua SUJETOS A LA APROBACIÓN de las Juntas Examinadoras de Psicólogos  
Consejeros Profesionales y Consejeros en  
Rehabilitación: 6 horas

### COSTO

\$120 Profesionales  
\$90 Estudiantes\*

Precio incluye merienda, materiales y certificado

\*Estudiantes: Deberán presentar evidencia de su programa de clases vigente

\* \* \*

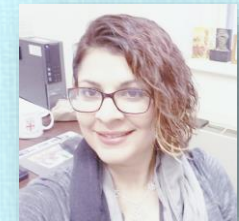
Para más información comunícate al 787-764-0000 Ext. 87673  
o a [info.ipsi@upr.edu](mailto:info.ipsi@upr.edu)

### DESCRIPCIÓN DEL TALLER

La Terapia Socio Cognitiva Conductual (TSCC) es el primer tratamiento ambulatorio diseñado específicamente para adolescentes puertorriqueños/as y latinos/as que hayan sido hospitalizados/as por comportamiento suicida. La terapia se basa en un modelo cognitivo conductual en combinación con un enfoque familiar y contextual. En este taller aprenderás a utilizar las estrategias principales de este modelo para disminuir el riesgo suicida y ayudar a estabilizar la crisis familiar a la vez que sientas las bases para una terapia a largo plazo.

### RECURSO:

**Dra. Yovanska M. Duarte-Vélez**  
Universidad de Brown  
Providence, Rhode Island



@ipsiuprrp