

Manual de Instalación y Uso del Programa Dropbox



Dropbox es una herramienta para archivar y sincronizar documentos utilizando el Internet, en donde los cambios a los documentos compartidos son realizados a tiempo real, siempre y cuando los equipos estén conectados a Internet. Requiere bajar e instalar un programa en cada computadora donde requieras utilizar la herramienta, aunque no es totalmente necesario, ya que puedes utilizar la herramienta utilizando el servicios provisto por Internet. Hasta el momento, la capacidad de almacenamiento gratuito es de 2GB, pero podría disminuir a 1GB.

¿Cómo instalar el programa Dropbox?

Para bajar e instalar el programa de Dropbox, debe acceder a la página electrónica <http://www.getdropbox.com>

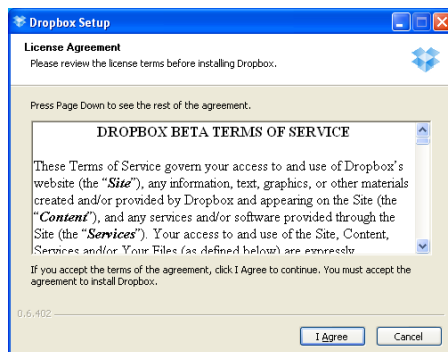
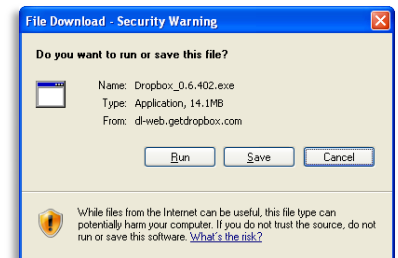
1. Luego de acceder a la página, localiza el botón "Download Dropbox" y presiona una vez sobre el mismo.



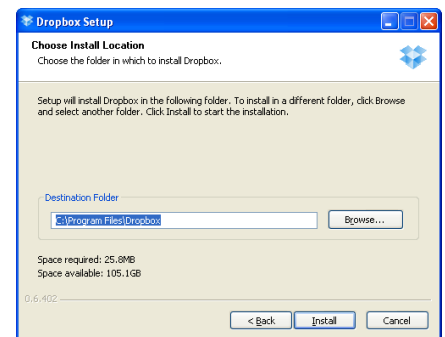
NOTA: Si el sistema operativo es Macintosh o Linux, debes acceder a los enlaces que se encuentran en la parte inferior de la página electrónica.

Available for Windows, Mac and Linux

2. En la pantalla que se despliega, presiona el botón de **RUN** para comenzar a bajar el programa. Puede tardar varios minutos, dependiendo de la velocidad de Internet. Cuando termine de bajar, presiona el botón de *Run*.
3. Durante la instalación aparecerán varias pantallas como las mostradas a continuación:
 - a. Esta pantalla muestra el acuerdo de la licencia y debe presionar "I Agree" para poder continuar.

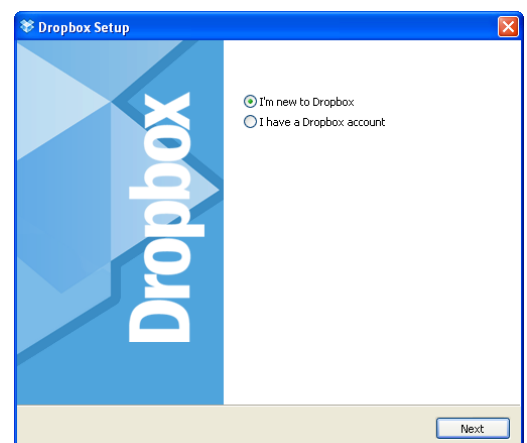


- b. En la siguiente pantalla, presiona el botón de *Install*, sin hacer ningún cambio.



- c. Luego de varios minutos, aparecerá una pantalla en la que debes seleccionar una de las siguientes dos alternativas:
 1. *I'm new to Dropbox*: Selecciona esta alternativa si nunca has creado una cuenta en Dropbox.
 2. *I have a Dropbox account*: Selecciona esta alternativa si ya tienes creada una cuenta en Dropbox.

Presiona NEXT para Continuar.



- d. Si seleccionó la primera alternativa para crear una nueva cuenta, debe completar todos los espacios provistos en la pantalla presentada. El espacio de *Computer Name* puede dejarlo igual a como aparece. Presiona Next para continuar.

NOTA: Es importante recordar el correo electrónico y el password que se ha registrado ya que éste es el mismo que vas a utilizar para autenticar tu cuenta de acceso.

- e. Luego aparecerán una serie de pantalla en las cuales puedes presionar el botón de *Skip tour and finish* o *Next* para tener una vista previa del programa.
- f. En la última pantalla, presiona *Finish and go to My Dropbox* para terminar.

¿Cómo crear una carpeta para compartir archivos utilizando Dropbox?

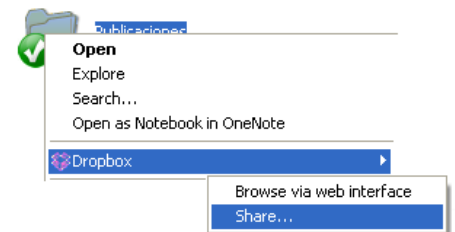
Para crear y compartir una carpeta con otros usuarios, primero debe localizar el archivo de *My Dropbox*, localizado en la carpeta de *My Documents* de la computadora. Presiona dos veces sobre el mismo para accederlo.



1. Crea una nueva carpeta, dentro de *My Dropbox*, y escribe un nombre representativo a su contenido. Ej. *Publicaciones*
2. Guarda dentro de la carpeta aquellos documentos que quiere compartir con otras personas.
3. Selecciona la carpeta a compartir y presiona una vez con el botón derecho del mouse, localiza la alternativa de Dropbox y presiona la opción de Share...



4. Se abrirá una página de Internet en donde aparecerá un encasillado para escribir la/s dirección/es electrónica/s de la/s persona/s con la/s que quieres compartir la carpeta y su contenido. Las direcciones de email debes estar separadas por coma (,). Presiona el botón de *Share folder* para terminar.



Invite Others

Type invitee e-mail addresses here, separated by commas.

Share folder

NOTA: La/s persona/s invitada/s recibirá un correo electrónico con la invitación para compartir la carpeta. Esta/s pueden aceptar la invitación para tener acceso o rechazar la misma.

¿Cómo aceptar o rechazar una invitación a una carpeta en Dropbox?

1. Luego de que alguna persona haya compartido contigo una carpeta, recibirás un correo electrónico en el cual debes acceder el enlace presentado para lograr acceso al Sharing.
2. Luego de localizar la carpeta a compartir, debes presionar uno de los dos botones presentados en la página electrónica de la carpeta que te han compartido. Al presionar el botón de *Accept*, automáticamente se añadirá la carpeta compartida en tu cuenta, no así si presionas el botón de *Decline*.

You can accept your invitation here:

<https://www.getdropbox.com/invite?k=8166333a3b97e58cc059b6483562b9ff>

Thanks again for using Dropbox!

Regards,

Details



Jonathan Perez has invited you to join the shared folder "Practica".

Accept »

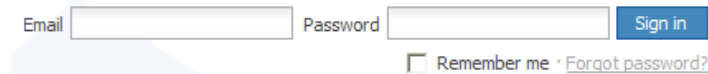
Decline

3. Luego accede tu carpeta de *My Dropbox*, localizada dentro de *My Documents*, para acceder la carpeta compartida.

¿Cómo revisar el espacio (cuota) disponible en la cuenta de Dropbox?

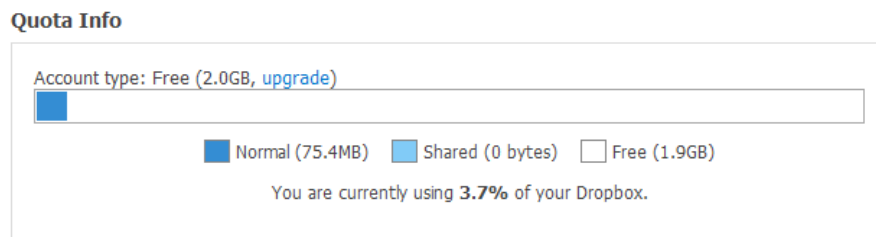
Como sabes, el espacio disponible para almacenar la información en tu cuenta de Dropbox, es de **2GB**. Para verificar la disponibilidad de espacio, debes seguir las siguientes instrucciones:

1. Accede la dirección: <http://getdropbox.com>
2. En la parte superior derecha de la página electrónica, aparecerán los encasillados para escribir el username y password y lograr acceso a tu cuenta de acceso, presionando *Sign in*.



Email Password
 Remember me · [Forgot password?](#)

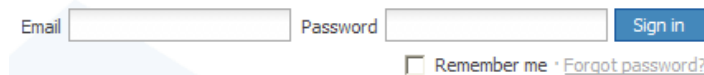
3. Luego, en la parte superior derecha de la pantalla, presiona el enlace de Account.
4. En la primera pestaña, *Account Info*, aparece una gráfica y el porcentaje de uso de la cuenta.



¿Cómo cambiar la contraseña de la cuenta de Dropbox?

Para cambiar la contraseña de la cuenta de Dropbox, debes seguir las siguientes instrucciones:

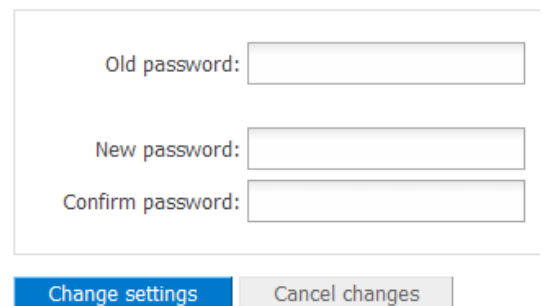
1. Accede la dirección: <http://getdropbox.com>
2. En la parte superior derecha de la página electrónica, aparecerán los encasillados para escribir el username y password y lograr acceso a tu cuenta de acceso, presionando Sign in.



Email Password
 Remember me · [Forgot password?](#)

3. Luego, en la parte superior derecha de la pantalla, presiona el enlace de Account.
4. En la segunda pestaña, *Account Setting*, bajo la sección de *Password Reset*, debes escribir la contraseña actual y la nueva contraseña dos veces. Presiona el botón de *Change Setting* para guardar los cambios.

Password Reset



Old password:

New password:

Confirm password:

¿Cómo acceder mi cuenta de Dropbox, si no tengo el programa instalado?

Para acceder a todos tus documentos almacenados en la cuenta de Dropbox, no necesariamente tienes que tener el programa instalado, aunque, se recomienda que sí lo esté, ya que facilita su uso. De todas maneras, si la computadora que estás utilizando es pública, no es tu computadora personal o del trabajo, puedes acceder con tu nombre de usuario y contraseña a través de la página electrónica de Dropbox.

1. Accede la dirección: <http://getdropbox.com>
2. En la parte superior derecha de la página electrónica, aparecerán los encasillados para escribir el username y password y lograr acceso a tu cuenta de acceso, presionando Sign in.

Email Password
 Remember me · [Forgot password?](#)

3. Luego de lograr acceso, te aparecerá la página de inicio en donde aparecerán todos los cartapacios y documentos contenidos en el Dropbox y que han compartido.

Dropbox Inbox Account Forum Logout

Dropbox » Home
Want a quick tutorial or reminder of Dropbox's features? Visit our [tour!](#)

Recent Events

- You joined the shared folder at Jonathan desolado. 2 hrs ago
- You joined the shared folder at Practica. 2 hrs ago
- Jonathan Perez invited you to the shared folder Practica. 2 hrs ago
- Jonathan Perez invited you to the shared folder Jonathan 3 hrs ago

[next >](#)

Share the love! × **My Dropbox**

10 invites remaining

E-mail address

Name	Size	Modified
Jonathan desolado		
Photos		
Practica		
Public		
Publicaciones		
Screens		

Preparado por:

Wilmarie Santiaao López
Coordinadora de Servicios Técnicos al Usuario

Actualizado el: 17 de noviembre de 2008